

إِخْتِبَارُ الْفَصْلِ الْأَوَّلِ

التَّمرين الأول:

عند وقت الغداء جلست إلى مائدة الأكل، ومن شدّة الجوع بدأت تسرع في الأكل وتبتلع دون مضغ فأوقفتك أمك وذكّرتك بالقواعد الصحية الغذائية التي يجب أن تطبقها، اكتبها.

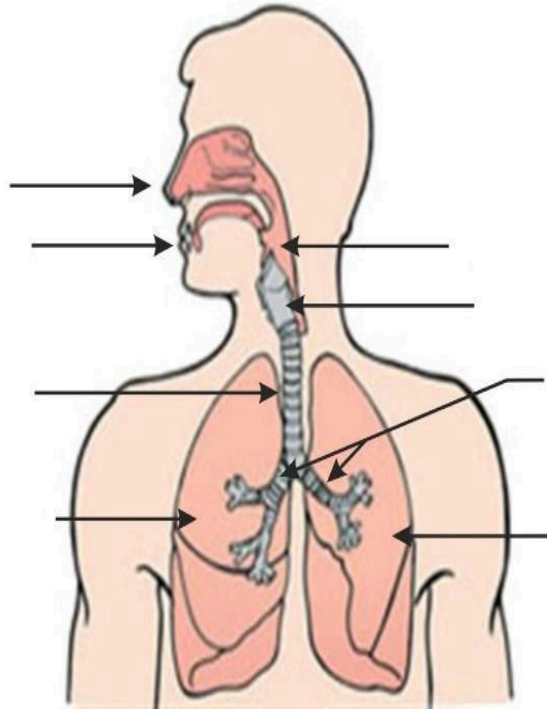
- (1)
- (2)
- (3)
- (4)
- (5)

التَّمرين الثاني:

لاحظ الرّسم الآتي:

ضع أسماء الأعضاء المسؤولة عن عملية التنفس.

مدرسة "الرجاء والتفوق" الخاصة



التّمرين الثالث:

لخصّ عملية الهضم والتنفس وعلاقتها بدوران الدم مستعينا بالمفردات الآتية:

الأكسجين - الغذاء - الشّهيق - القلب - العضلات - المهضومة - الزّفير - المعى الدقيق - الدم

يضخّ الدم إلى كلّ أعضاء الجسم ليزوّدها

و ويخلصها من فبعد انتهاء عملية الهضم تُنقل

الأغذية من إلى أمّا الأغذية غير

المهضومة فتُطرح.

يدخل هواء الغني بـ إلى الرئة فيغيّر تركيبه ويُنقل إلى الدم

بينما يُنقل غاز الفحم من الدم إلى هواء الذي يُطرح.

