

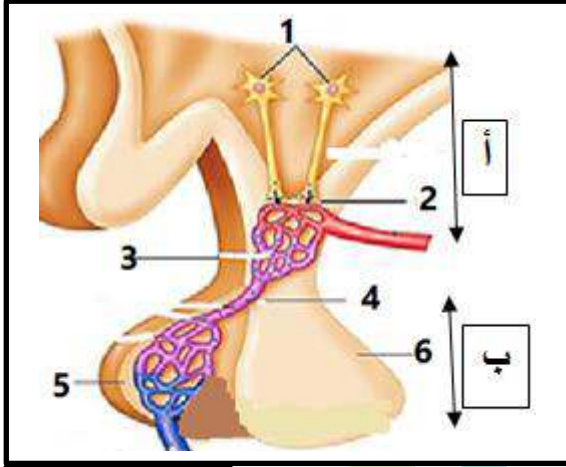
التاريخ: 2021/05/30

المدة: 01 سا

المادة: علوم الطبيعة والحياة

المستوى: 1 ج م آداب

## اختبار الفصل الثاني



الوثيقة (1)

الاسم واللقب: .....

التمرين الأول: (15 ن)

1 تمثل الوثيقة (1) بنيات تتدخل في النشاط الدوري الأنثوي

أ- قَدِّم عنوانا مناسباً للوثيقة (1)

.....  
.....

ب- تعرف على البيانات المشار إليها بالأرقام، ثم على البنيتين (أ) و(ب)

1: .....، 2: .....، 3: .....

مدرسة "الرجاء والتفوق" الخاصة

4: .....، 5: .....، 6: .....

Ecole Erradja wa Tafaouk

ÉCOLE PRIVÉE

(أ): .....، (ب): .....

يؤدي استئصال الجزء المشار إليه بالرقم (5) في البنية (ب) (الوثيقة (1)) إلى اختفاء الدورتين المبيضية

والرحمية وضمور المبيضين.

- فسِّر ذلك

.....  
.....  
.....  
.....  
.....

ماهي النتائج المتوقعة في حالة نزع المبيضين وحقن مستخلصات البنية (ب) (بعد استئصال الجزء (5) من البنية (ب))

أذكر الهرمونات المفترزة من طرف كل من البنية (أ) و (ب) محددا دورها:

البنية (ب):

البنية (أ):

| دوره | الهرمون |
|------|---------|
|      |         |

| دوره | الهرمون |
|------|---------|
|      |         |

2) انطلاقا مما سبق ومعلوماتك، أكمل خانات المخطط التالي، مع تقديم عنوانا مناسباً له

