

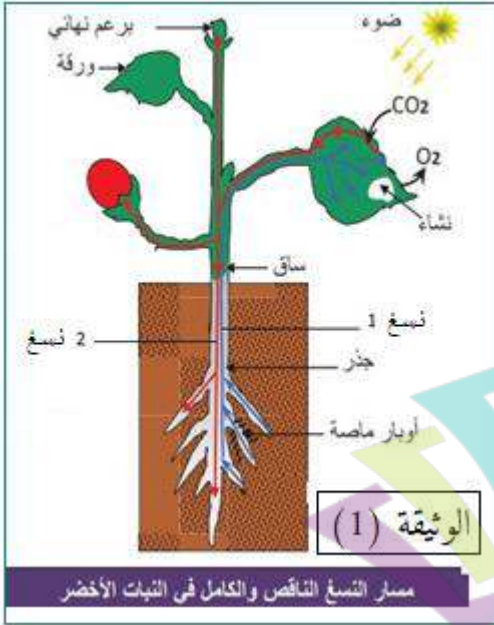
التاريخ: 2022/03/15
المدة: ساعة ونصف

المادة: علوم الطبيعة والحياة
المستوى: الأول متوسط

اختبار الفصل الثاني

الجزء الأول: (12 نقطة)

التّمرين الأول: (06 نقاط)



تمثل الوثيقة (1) دوران النّسغ داخل النبات الأخضر.

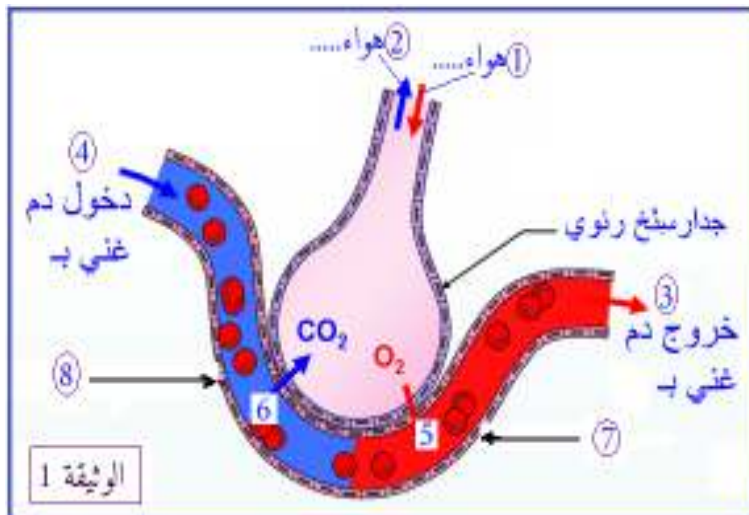
- 1- ما نوع النّسغ (1) والنّسغ (2) اعتمادا على الوثيقة (1)؟
- 2- حدّد اتجاه النّسغين (1) و(2) داخل النبات الأخضر، وما اسم الأوعية التي تنقلهما؟
- 3- ممّ يتركّب النّسغ (2)؟ اذكر العملية المساعدة في تركيبه.
- 4- ماهي المبادلات الغازية التي تحدث أثناء هذه العملية؟
- 5- أين يتمّ تخزين الفائض من المواد الغذائية المصنّعة بعد هذه العملية؟

مدرسة "الرجاء والتفوق" الخاصة

Ecole Erradja wa Tafaouk

التّمرين الثاني: (06 نقاط)

أنجز تلميذ رسم الوثيقة (1) أثناء دراسته لوظيفة التّنفس و لكنّه نسي ما يجب كتابته من بيانات.



أعنه على التّعريف على هذه الوظيفة من خلال:

- 1- وضع عنوان مناسب للرّسم.
- 2- كتابة بيانات الأرقام 3, 4, 7, 8.
- 3- ماذا يمثّل السّهم 1 و 2؟
- 4- أين يتّجه العنصر (5) و أين يتّجه العنصر (6) حسب الوثيقة (1)؟

الجزء الثاني: (08 نقاط)

الوضعية الإدماجية:

منذر رجل مُدمن على التدخين، لدرجة أنّه فقد شهيتَه للأكل وأصبح هزيل الجسم،

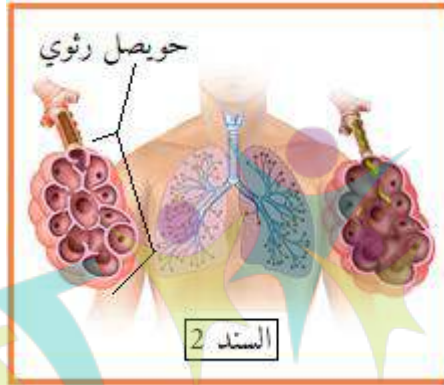
كثير السعال، يشعر بضيق في التنفس.

بيّنت فحوصاته الطبية في مصلحة الأمراض الصدرية أنّ حالته حرجة.

السندات:

يُسبب التدخين نقص مساحة
الأسناخ الرئوية فتقلّ المبادلات
الغازية التنفسية بين الهواء ودم
الجسم على مستوى الرئتين تجعل
الشخص يشعر بالاختناق.

السند 3



انسداد الحويصلات الرئوية لمنذر
و التي تسمح بتبادل غازي
الأكسجين و CO2 في الرئتين.

صورة بالأشعة لرئتي منذر

مدرسة "الرجاء والتفوق" الخاصة

Ecole Erradja wa Tafaouk

ÉCOLE PRIVÉE

التعليمات:

اعتمادا على مكتسباتك القبلية و السياق و السندات، أجب عما يلي:

- 1- اذكر الأعراض التي ظهرت على منذر.
- 2- فسّر سبب ظهور هذه الأعراض.
- 3- اقترح ثلاثة قواعد صحية للتنفس.