

التاريخ: 2021/12/01

المدة: 01 سا

المادة: العلوم الطبيعية

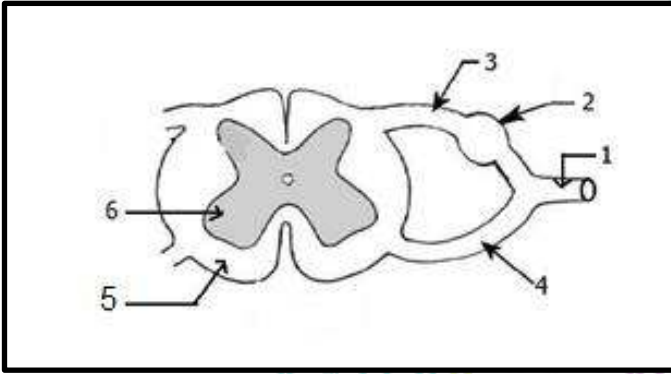
المستوى: 1 ج م آداب

## اختبار الفصل الأول

الاسم واللقب: .....

### التمرين الأول:

يتحكّم في حدوث المنعكس العضلي مركّز عصبي يتميز ببنية خاصّة، كما هو موضح في الوثيقة (1)  
(1) تعرف على هذه البنية.



(2) تعرف على البيانات المرقمة

.....:1

.....:2

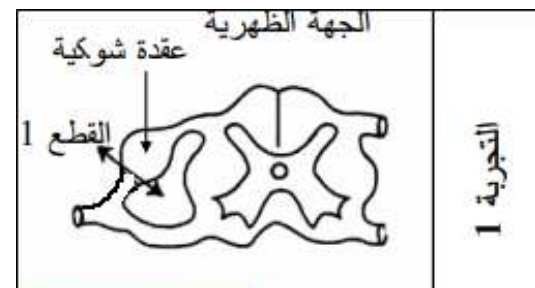
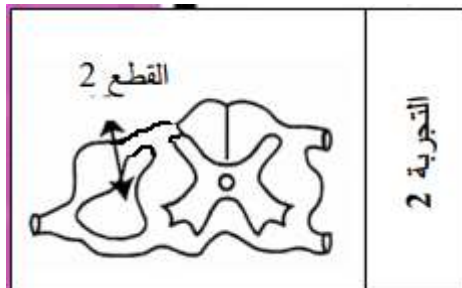
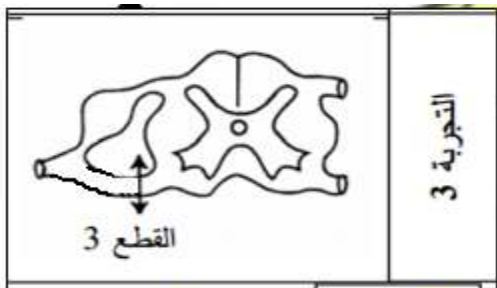
.....:3

.....:4

.....:5

.....:6

لفهم دور البنية الموضحة في الوثيقة (1) في تأمين حدوث المنعكس العضلي نقترح عليك التجارب التالية:



(1) لَوْنِ الْمَنَاطِقِ الَّتِي تَسْتَحِيلُ بَعْدَ كُلِّ حَالَةٍ قَطْعِ.

(2) فَبَيِّنْ سَبَبَ اسْتِحَالَةِ هَذِهِ الْمَنَاطِقِ فِي التَّجَارِبِ الثَّلَاثِ؟

التجربة (1):

.....

التجربة (2):

.....

التجربة (3):

.....

## التمرين (2):

إليك العناصر التالية: مغزل عصبي عضلي، عصبون حسي، مركز عصبي، عصبون حركي، العضلة.  
1) بين من خلال مخطط العلاقة التي تربط مختلف هذه العناصر، ثم حدد دورها.



مدرسة "الرجاء والتفوق" الخاصة

دور العناصر:

Ecole Erradja wa Tafaouk

ÉCOLE PRIVÉE

1) المغزل العصبي العضلي:

2) عصبون حسي: .....

3) مركز عصبي: .....

4) عصبون حركي: .....

5) العضلة: .....

2) صف البنية التشريحية للمغزل العصبي العضلي.

.....  
.....  
.....

بالتوفيق للجميع