

التاريخ: 2022/03/16

المدة: 01 س

المادة: العلوم الطبيعية

المستوى: 1 ج م آداب

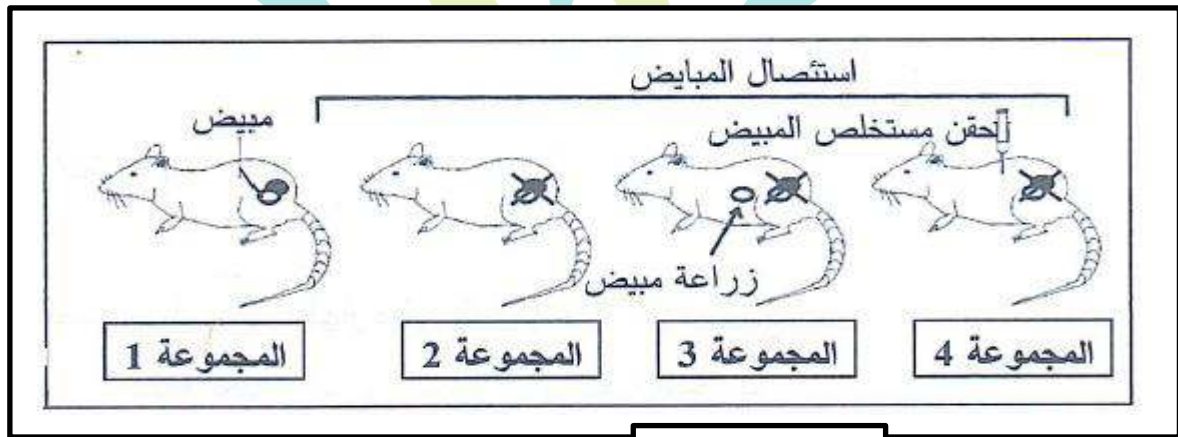
اختبار الفصل الثاني

الاسم واللقب:

التَّمرين الأول:

نجري التجارب التالية على (4) مجموعات من الفئران، حيث نستأصل مبايض المجموعات (2)، (3)، (4)، ثم نزرع للمجموعة (3) مبيض تحت الجلد بعيدا عن موقعه الأصلي (في موقع غني بالأوعية الدموية)، بينما تحقن يوميا المجموعة (4) بحقنات من مستخلص المبايض.

الشروط التجريبية مبينة في الوثيقة (1)، بينما النتائج المتحصل عليها فهي موضحة في جدول الوثيقة (2)



الوثيقة (1)

رقم التجربة	الفئران	النتائج التجريبية
1	المجموعة 1	تطور دوري عادي لمخاطية الرحم
2	المجموعة 2	توقف الدورات الرحمية وضمور الرحم
3	المجموعة 3	تطور دوري عادي لمخاطية الرحم
4	المجموعة 4	عودة ظهور الدورة الرحمية

الوثيقة (2)

(1) ماذا تمثل المجموعة (1)؟

.....

(2) استعن بالنتائج التجريبية الموضحة في الوثيقة (2) واجب على ما يلي:

أ- ماذا يمكنك استنتاجه من النتائج التجريبية للتجارب (1)، (2)؟

ب- حدد رقم التجربة التي تؤكد صحة استنتاجك، علل ذلك.

ج- لماذا تم زرع المبيض للمجموعة (3) في موقع غني بالأوعية الدموية؟

د- على ما يحتوي المستخلص الذي تم حقنه للمجموعة (4)؟

هـ- نلاحظ عند استئصال الرحم للمجموعة (1) عدم توقف الدورة المبيضية ، ماذا تستنتج من ذلك؟

التمرين الثاني:

اجب بصحيح أو خطأ مع تصحيح الجمل الخاطئة.

1) الهرمونات الجنسية تفرز في الرحم وتؤثر على أعضاء مستهدفة.

2) المبيض غدة تطرح البويضات والهرمونات في الوسط الخارجي

3) يعتبر اليوم الأول للحيض هو أول يوم للدورة الشهرية.

4) يزداد سمك البطانة الداخلية للرحم خلال المرحلة التجريبية.

5) تتميز المرحلة التجريبية بارتفاع نسبة البروجسترون وتطور الجريبات الى جريب ناضج.

6) تبدأ الدورة الشهرية من سن البلوغ حتى سن اليأس.

7) تتميز المرحلة اللوتينية بارتفاع نسبة البروجسترون يوافقها نمو الجسم الأصفر.

8) بعد سن اليأس يزداد نشاط المبيض والدورات الأخرى.

بالتوفيق للجميع