

## تصحيح امتحان البكالوريا التجريبي

### الموضوع الأول

#### الجزء الأول:

1) أسباب قيام التجارة الخارجية:

أ- عدم استطاعة أي دول تحقيق الاكتفاء الذاتي.

ب- زيادة حجم الإنتاج الناتج عن توسع نشاط المؤسسة.

ت- التقسيم الدولي للعمل.

ث- التكاليف النسبية للإنتاج.

2) الآثار الاجتماعية للتضخم:

أ- ارتفاع نسبة البطالة.

ب- ارتفاع معدل الفقر.

ت- ظهور الآفات الاجتماعية (الرشوة - الفساد الإداري ...).

ث- التأثير السلبي على ذوي المداخل المحدودة.

3) تعريف المبادلة: هي عملية التنازل عن شيء مقابل شيء آخر.

أنواعها: المقايضة/المبادلة بواسطة النقود.

#### الجزء الثاني:

1) تعريف الطلب: هو عبارة عن الكمية المطلوبة من سلعة ما عند سعر معيّن في وحدة زمن معيّنة.

#### العوامل المؤثرة في الطلب:

أ- سعر السلعة المعنية.

ب- أسعار السلع الأخرى المكملّة والبديلة.

ت- الدخل النقدي للمستهلك.

ث- الأوضاع الاجتماعية والثقافية مثل العادات والتقاليد.

2) المقصود بقانون الطلب: هو أنّ زيادة السعر يؤدي إلى انخفاض الطلب أي العلاقة الفعلية بين السعر

والطلب.

3) مرونة الطلب التقاطعية للسردين:

$$\bar{E} = \frac{\Delta Q_1 / Q_1}{\Delta P_2 / P_2}$$

$$\frac{\Delta Q_1}{Q_1} = \frac{10 - 6}{6} = -\frac{4}{6} = 0,66$$

$$\frac{\Delta P_2}{P_2} = \frac{450 - 280}{280} = 0,6$$

$$\bar{E} = \frac{0,66}{0,6} = 1,1$$

التعليق:

مرونة الطلب التقاطعية موجبة إذن السلعتين متبادلتين أو متنافستين.

الجزء الثالث:

(1) المشكل هو التضخم.

(2) النوع الذي ينتمي إليه هو التضخم الظاهر (الطليق).

(3) السلطة النقدية المشار إليها هي البنك المركزي.

(4) سياسة الحماية التي انتهجتها الدولة هي مراقبة الإصدار النقدي.

وتتمثل في رفع نسبة الاحتياطي القانوني من أجل تخفيض القدرة الائتمانية لدى المعارف التجارية.

الموضوع الثاني

الجزء الأول:

(1) خصائص النقود:

أ- نادرة نسبيًا.

ب- الثبات النسبي في قيمتها.

ت- وحداتها متماثلة.

ث- سهولة الحمل والاحتفاظ بها.

ح- لا تتلف نتيجة تداولها.

## 2) تعريف الصَّرف:

هي عبارة عن مبادلة عملة دولة ما مقابل عملة دولة أخرى.

### أنظمة الصَّرف:

#### أ- نظام الصَّرف الثَّابت:

تتدخل في ظلَّه السُّلطة النَّقدية بربط قيمة العملة الوطنية بقيمة عملة أجنبية واحدة أو بالقيمة المتوسطة لعدد من العملات الرَّئيسية في العالم.

#### ب- نظام الصَّرف المرن:

تتحد فيه قيمة العملة بتفاعل العرض والطلب في السُّوق، دون تدخل السُّلطة النَّقدية.

## 3) وظائف البنك المركزي:

أ- إصدار العملة النَّقدية.

ب- يعتبر بنك البنوك.

ت- الترخيص بفتح البنوك و المؤسسات المالية.

ث- حماية الزبائن.

## الجزء الثاني:

1) السَّطر الأول: الكمية المطلوبة.

السطر الثاني: الكمية المعروفة.

وذلك حسب قانون العرض و الطلب. زيادة السعر يؤدي إلى انخفاض الطلب و ارتفاع العرض.

2) الوسيلة هي مرونة الطلب السعرية.

ÉCOLE PRIVÉE

## تعريف:

هي درجة استجابة الطلب على سلعة معينة للتغيير الذي يطرأ على سعرها

3) تحديد الكمية المطلوبة.

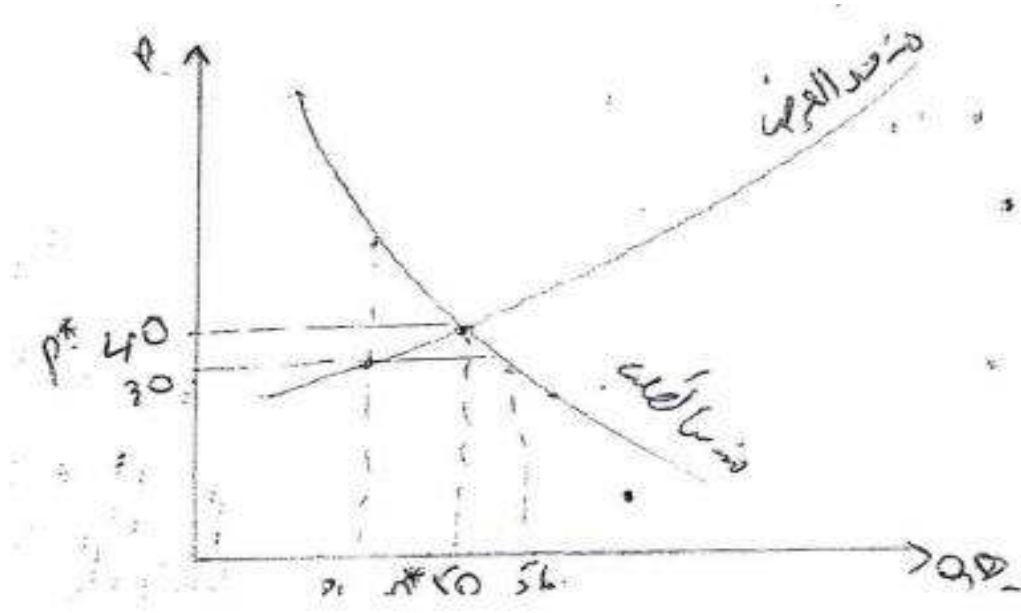
$$\frac{40-x}{x} = |0,8| \quad \frac{40-x}{x(0,25)} = -0,8$$
$$\frac{50-40}{40} = \frac{40}{x=50}$$

حدد الكمية المعروفة

$$\frac{64-y}{y} = \frac{64-y}{0,25y} = 1,12$$
$$\frac{50-40}{40} = \frac{40}{y=50}$$

نستنج

نستنتج أن 50 كغ يمثل كميّة التّوازن



### الجزء الثالث:

(1) أسلوب القيادة: قيادة ديمقراطية.

- مناقشة الآراء المقدّمة له.

(2) اتصال رسمي عمودي صاعد.

مكوّناته: المرسل مدير الإنتاج.

المستقبل: المدير العام.

الرّسالة: تقريراً.

(3) الوسيلة التي اتّبعها السّيد (صالح) هي الدّافعية.

Ecole Erradja wa Tafaouk  
ÉCOLE PRIVÉE

### تعريفها:

المقصود بها تشجيع الأفراد وتحفيزهم للعمل أكثر وكسب إصرارهم من أجل تحقيق أهداف المؤسسة بأقصى درجة كفاءة ممكنة.

### النّظرية:

نظرية ذات العاملين تقوم بتصنيف الحاجات الدّافعية إلى عاملين:

أ- عامل الصّحة: وهي مجموعة العناصر التي توقّرت بالكميّة المناسبة فإنّ ذلك يؤدّي إلى رضا العمّال.

ب- عامل التّحفيز: هي العوامل التي تؤدّي إلى تشجيع المرؤوسين وتحفيزهم و دفعهم للعمل أكثر.