

التاريخ: 2021/11/30
المدة: 1 ساعة و30د

المادة: التربية العلمية
المستوى: الرابعة ابتدائي

تصحيح اختبار الفصل الأول

الاسم واللقب:

التّمرين الأول:

أجب بصحيح أو خطأ.

- أثناء الزفير يدخل هواءٌ غنيٌّ بغبار الفحم ومشبع ببخار الماء إلى الرئة خطأ
- غاز الفحم وبخار الماء من الفضلات التي ينقلها الدم إلى المعى الغليظ ليطرحها خطأ
- الدم ينتقل في دورة مفتوحة وفي اتجاهات عديدة خطأ
- الجلوس بالقرب من المدخنين يسبب سرطان الرئة والحنجرة صحيح
- العضو المسؤول عن عملية التنفس هو القلب خطأ

التّمرين الثاني:

أجب عما يلي.

- فيما تتمثل الحركات التنفسية؟
تتمثل الحركات التنفسية في الشهيق والزفير
- أين يتم تغيير هواء الشهيق؟

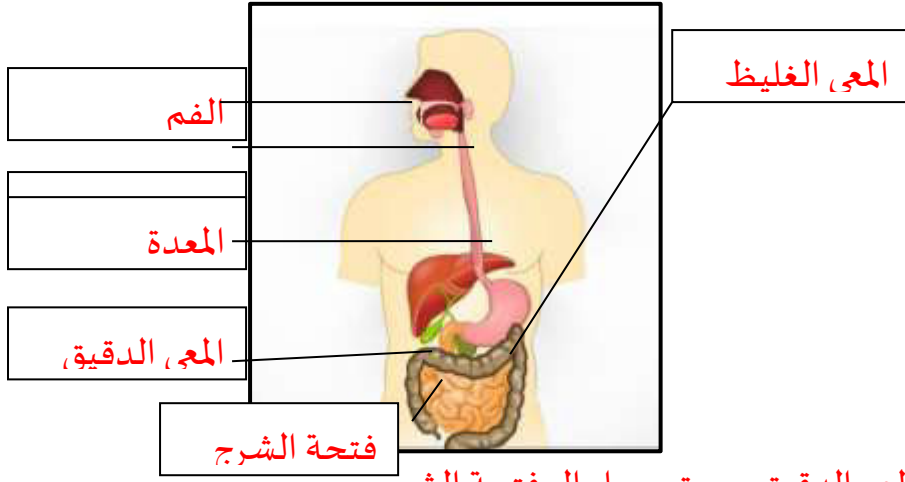
يتم تغيير هواء الشهيق داخل الرئة

- ماذا تحدث للأغذية المهضومة بعد انتهاء الهضم؟

تنتقل من المعى الدقيق إلى الدم الذي ينقلها إلى كامل أعضاء الجسم

- كيف ينتقل الدم إلى كل أعضاء الجسم؟

ينتقل الدم إلى كل أعضاء الجسم في دورة مغلقة واتجاه واحد



التّمرين الثالث:

لاحظ الشّكل جيدا وأجب عن الأسئلة.

- ماذا يمثّل هذا الشّكل؟

يمثّل هذا الشّكل الجهاز الهضمي.

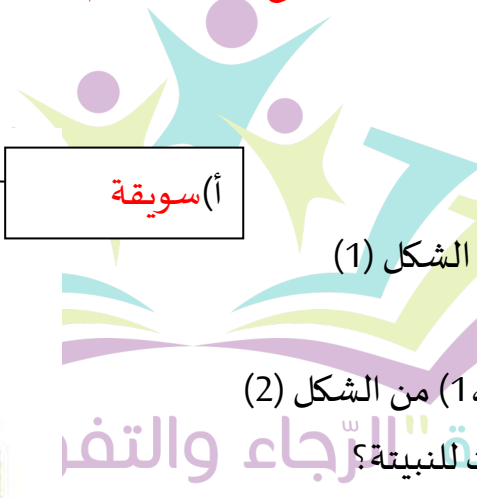
- سمّ البيانات.

- ما هو المسار الذي تتّبعه اللّقمة؟

الفم - المريء - المعدة - المعى الغليظ - المعى الدقيق - حتى يصل إلى فتحة الشرج

- ما هو دور الدّم في الجسم؟

نقل الأغذية المهضومة من المعى الدقيق إلى جميع أنحاء الجسم



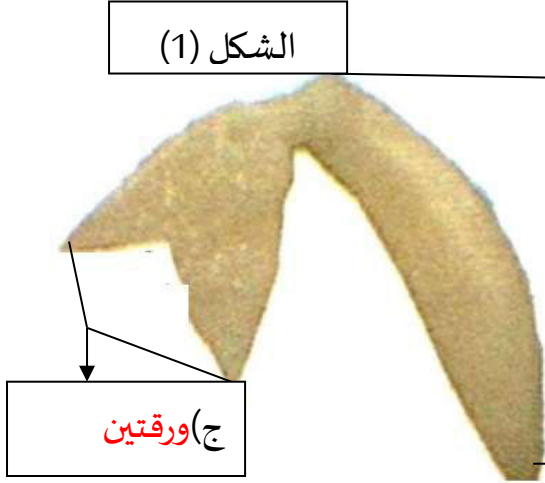
التّمرين الرّابع:

تعرفّ على جزء البذرة الممثّل في الشّكل (1)

- سمّ العناصر (أ، ب، ج).

- تعرف على البيانات (1،2،3) من الشّكل (2)

- أثناء الإنتاش، ماذا يحدث للنبينة؟



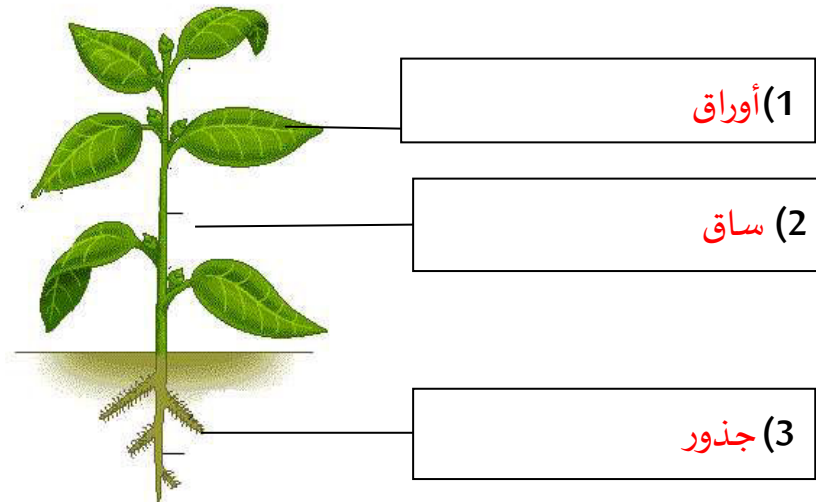
(ب) جذير

أثناء الإنتاش تنمو النبينة لتعطي نباتا فتيا

فيبرز الجذير ويعطي الجذور وتعطي

السويقة الساق الرئيسي أما الورقتان

الأوليتان فتتطوران لتعطيا الأوراق



(1) أوراق

(2) ساق

(3) جذور

الشكل (2)

