

التاريخ: 2021/11/30  
المدة: 1 ساعة و30د

المادة: التربية العلمية  
المستوى: الرابعة ابتدائي

## اختبار الفصل الأول

الاسم واللقب: .....

### التمرين الأول:

أجب بصحيح أو خطأ.

- أثناء الزفير يدخل هواءً غنيٌّ بغبار الفحم ومشبع ببخار الماء إلى الرئة
- غاز الفحم وبخار الماء من الفضلات التي ينقلها الدم إلى المعى الغليظ ليطرحها
- الدم ينتقل في دورة مفتوحة وفي اتجاهات عديدة
- الجلوس بالقرب من المدخنين يسبب سرطان الرئة والحنجرة
- العضو المسؤول عن عملية التنفس هو القلب

### التمرين الثاني:

أجب عما يلي.

- فيما تتمثل الحركات التنفسية؟

مدرسة "الرجاء والتفوق" الخاصة  
Ecole Erradja wa Tafaouk  
ÉCOLE PRIVÉE

- أين يتم تغيير هواء الشهييق؟

- ماذا تحدث للأغذية المهضومة بعد انتهاء الهضم؟

- كيف ينتقل الدم إلى كل أعضاء الجسم؟

## التّمرين الثالث:

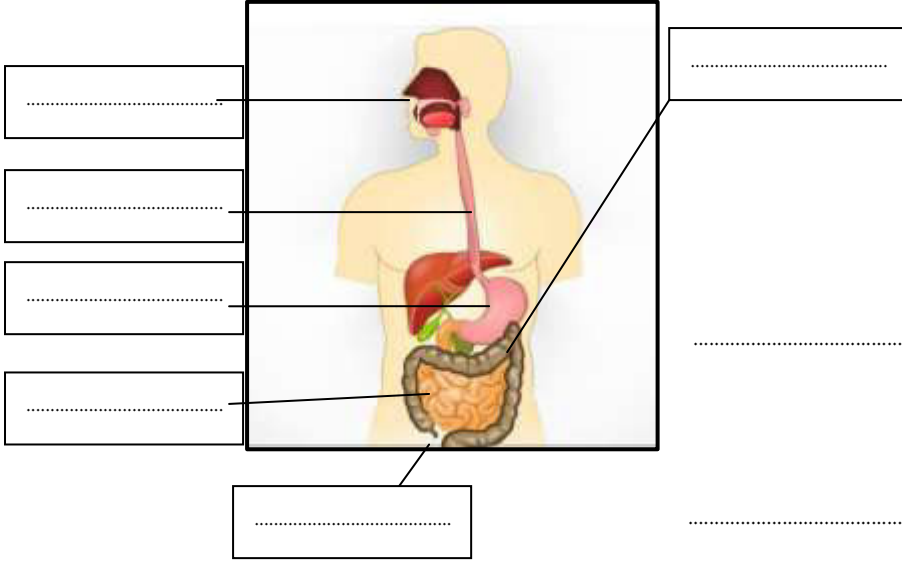
لاحظ الشّكل جيدا وأجب عن الأسئلة.

- ماذا يمثّل هذا الشّكل؟

- سمّ البيانات.

- ما هو المسار الذي تتّبعه اللّقمة؟

- ما هو دور الدّم في الجسم؟



## التّمرين الرّابع:

تعرف على جزء البذرة الممثل في الشكل (1)

- سمّ العناصر (أ، ب، ج).

- تعرف على البيانات (1،2،3) من الشكل (2)

- أثناء الإنتاش، ماذا يحدث للنبیة؟

