

التاريخ: 2022/12/08  
المدة: 1 سا و 30 د

المادة: التربية العلمية  
المستوى: الرابعة ابتدائي

## تصحيح اختبار الفصل الأول

الاسم واللقب: .....

### التّمرين الأول:

أجب بصحيح أو خطأ:

- هواء الشّهيق غنيّ بغاز الفحم بينما هواء الرّفير غني بالأكسجين ( خطأ )
- الجهاز المسؤول عن عمليّة الهضم هو الرّتتان ( خطأ )
- النّبات المعرض للضوء يكون أقل اخضراراً و يكون مصفراً ( خطأ )
- تنتج البذرة المسوّسة عند سقيها في وجود الضوء وفي درجة حرارة 2 درجة ( خطأ )

### التّمرين الثاني:

أكمل بما يناسب:

شروط الإنتاش هي:

- الحرارة

- الماء

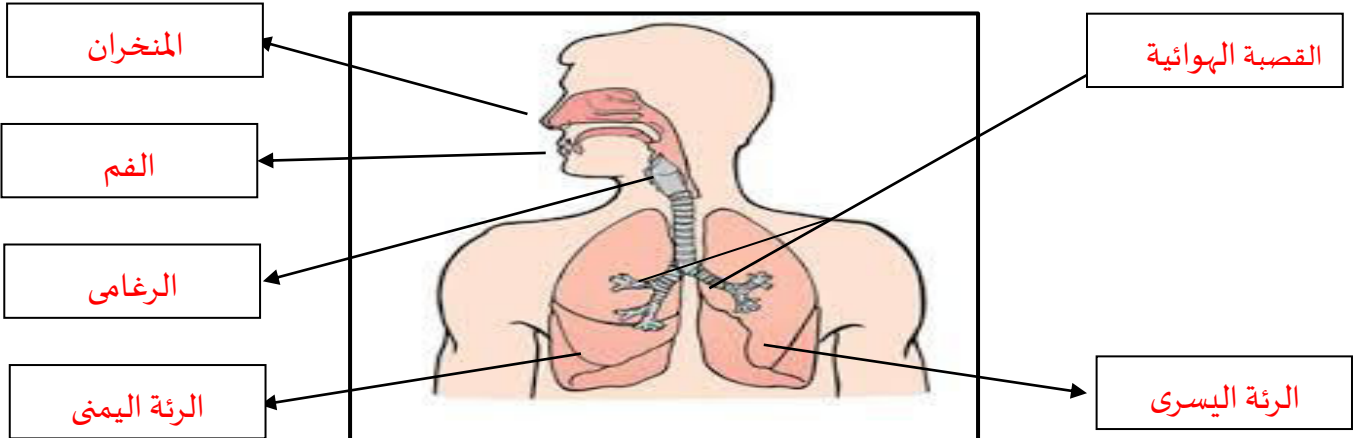
- سلامة البذرة

مدرسة "الرجاء والتفوق" الخاصة

Ecole Erradja wa Tafaouk  
ÉCOLE PRIVÉE

### التّمرين الثالث:

إملاّ البيانات التالية:



## الوضعية الإدماجية:

في حصّة التربية البدنيّة سقط زميلك فأصيب بجرح في يده، فقدّم له المعلّم الإسعافات الأوليّة قبل نقله إلى المستشفى.

ما هي الإسعافات التي قدّمها المعلّم لزميلك؟

- تنظيف مكان الجرح بقطن أو شاش معقم
- الضغط على مكان النزيف باستعمال ضمادة نظيفة تكون من مادة ماصة مثل شاش طبي أو قماش
- إن أمكن جعل الجزء المصاب في مستوى أعلى القلب
- ربط الضمادة على مكان الجرح بعد توقف النزيف

