

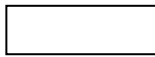
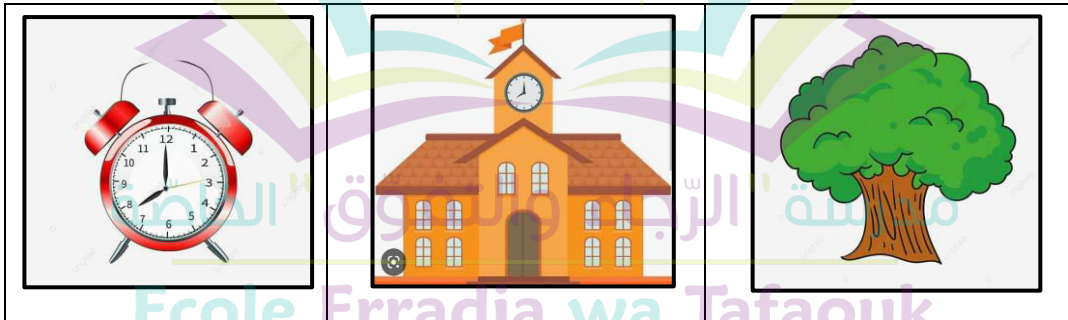
## تصحيح اختبار الفصل الثاني

### النص:

الشَّجَرَةُ تَحْمِينَا بِظِلِّهَا، وَتُعْطِينَا فَوَاكِهَ لَذِيذَةً وَخَشَبًا لِصُنْعِ الْأَثَاثِ، يَجِبُ أَنْ نَعْتَنِيَ بِهَا وَنُحَافِظَ عَلَيْهَا.

### البناء الفكري:

(1) أَلَوْنُ خَانَةِ الصُّورَةِ الَّتِي يَتَحَدَّثُ عَنْهَا النَّصُّ:



(2) أُحِيطُ مَا تُعْطِينَا الشَّجَرَةُ بِدَائِرَةٍ:

الماء - الفواكهة - الكُتُب - الخَشَب.

(3) اِرْبِطِ السُّؤَالَ بِالْجَوَابِ الصَّحِيحِ:

• نُكَسِّرُ أَغْصَانَهَا.

• نَقْطَعُ أَوْرَاقَهَا.

• نُحَافِظُ عَلَيْهَا.

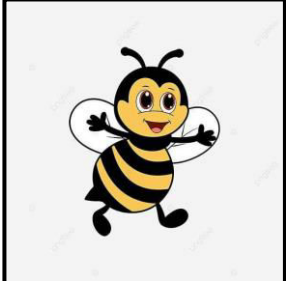


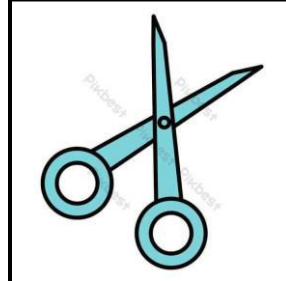
كَيْفَ نَعْتَنِي بِالشَّجَرَةِ؟

### البناء اللغوي:

1) اِبْحَثْ فِي النَّصِّ عَنِ:

كَلِمَةٌ فِيهَا حَرْفُ "ج"	كَلِمَةٌ فِيهَا مَدٌّ بِالْأَلِفِ	كَلِمَةٌ فِيهَا حَرْفُ الشَّيْنِ "ش"
يَجِبُ	فَوَاكِهَةٌ	الشَّجَرَةُ

2) اكْمِلِ الحَرْفَ النَّاqِصَ:

			
نَحْلَةٌ	عَلَمٌ	مُنْبَهَةٌ	مِقْصٌ

3) ارْتَبِ الكَلِمَاتِ التَّالِيَةَ لِأَكُونَ جُمْلَةً مُفِيدَةً:

عَمِّي - إِلَى - ذَهَبَ - المَزْرَعَةَ.

ذَهَبَ عَمِّي إِلَى المَزْرَعَةِ.

مدرسة "الرجاء والتفوق" الخاصة

4) الإِمْلاء:

مَطَرٌ - نَحْلَةٌ - هِلَالٌ - جُجٌ - لُورَا

ÉCOLE PRIVÉE

1) على نظافة الورقة