

التاريخ: 2023/05/31

المدة: 45د

المادة: التربية العلمية

المستوى: الخامسة ابتدائي

تصحيح اختبار الفصل الثالث

الاسم واللقب:

التّمرين الأول:

أجب (بصحيح) أو (خاطئ).

- يؤدي تلوث الماء للإصابة بأمراض الجهاز التنفسي. (.....)
- بعض النفايات خطيرة ولا يجب خلطها مع بقية النفايات. (.....)
- يعتبر الهواء مُلوّثا إذا حدث تغيير في تركيبه. (.....)
- الهواء ليس ضرورياً للاحتراق. (.....)

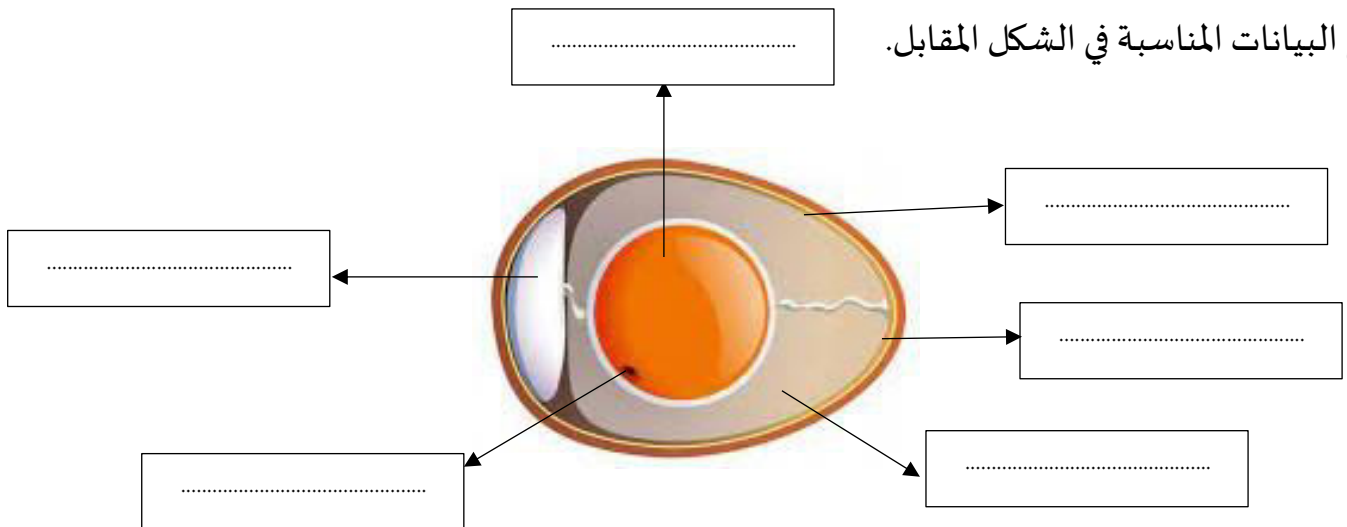
التّمرين الثاني:

أكمل الجدول التالي:

| بيض سمك السلمون | بيض الدجاج | |
|-----------------|------------|--------------|
| | | وسط النّمو |
| | | عدد البيوض |
| | | حجم البيضة |
| | | مظهر الأغلفة |

التّمرين الثالث:

ضع البيانات المناسبة في الشكل المقابل.



التّمرين الرابع:

املأ الفراغات بما يناسب.

- توجد أنواع كثيرة من الأملاح المعدنية أهمّها و و
- تتطلّب النّباتات الزراعيّة إضافة من أجل وجيدين



الوضعية الإدماجية:

تمثل الصّورة مشكلا خطيرا يهدّد بيئتنا.

1- ما هو هذا المشكل؟ وما نوعه؟

2- استخرج من الصّورة سببين من الأسباب المؤدية لحدوث هذا المشكل.

3- اقترح حلين اثنين للقضاء على هذا المشكل البيئي.

مدرسة "الرجاء والتفوق" الخاصة

Ecole Erradja wa Tafaouk

ÉCOLE PRIVÉE