

التَّارِيخُ: 2023 /03/ 08  
المُدَّة: ساعة ونصف

المادَّة: علوم الطَّبِيعَة والحَيَاة  
المستوى: الرَّابِعَة متوسِّط

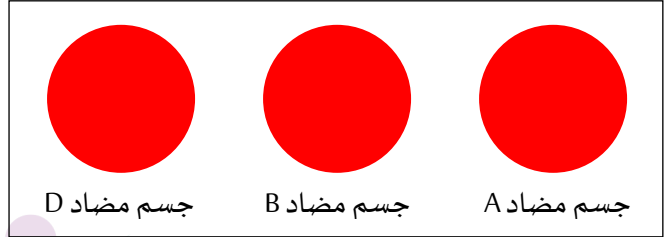
## اختبار الفصل الثاني

الجزء الأول: (12 نقطة)

التَّمْرِين الأول: (06 نقاط)



الزَّمْرَة الدَّمَوِيَّة (2)



الزَّمْرَة الدَّمَوِيَّة (1)

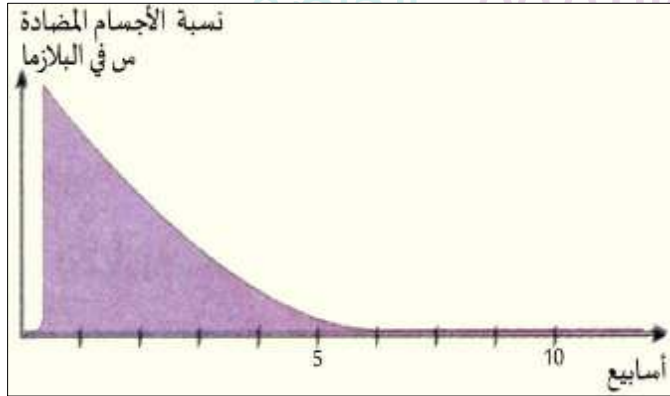
1 أ- سمِّ الزَّمْرَتَيْنِ الدَّمَوِيَّتَيْنِ (1) و (2) و ما تصنيّفك لهما.

ب- عرّف الظَّاهِرَة الواضحة في الزَّمْرَة الدَّمَوِيَّة (2).

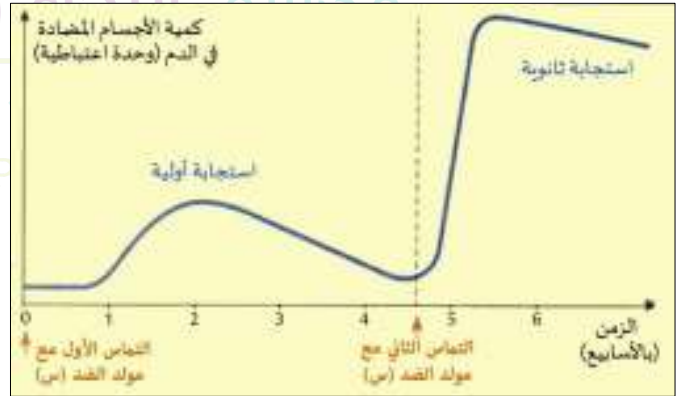
ج- هل يمكن نقل الدَّم بين الزَّمْرَتَيْنِ الدَّمَوِيَّتَيْنِ (1) و (2)؟ علِّل إجابتك ذاكراً الشَّرْطِ الأساسيِّ في هذه العمليَّة.

2 لو افترضنا أنّ الزَّمْرَة الدَّمَوِيَّة (1) لزوجَة حامل من زوج زمرة الدَّمَوِيَّة (2). ما التَّدابِير المعمول بها عند وضعها لحملها؟

التَّمْرِين الثاني: (06 نقاط)



الوثيقة (ب)



الوثيقة (أ): تطوّر كميّة الأجسام المضادة خلال الاستجابتين الأولى والثَّانويّة.

تعرّضت الطِّفْلَة "سهى" لإصابة خطيرة عند سقوطها على سيارج به صدأ حيث نقلت على جناح السَّرْعَة لأقرب مستوصف من قريتها.

1 أ- ما هي التَّدابِير الطَّبِيبِيَّة المتَّخَذَة من قبل الفريق الطَّبِيبِيّ تجاهها علماً أنّها لم تلقِّح تماماً منذ ولادتها؟ علِّل إجابتك.

ب- فسّر سبب خطورة إصابة الطِّفْلَة "سهى"، محدّداً نوع البكتيريا التي غزت مكان الإصابة.

ج- بعد التَّمائيل للشِّفاء، ما النِّصِيحَة المقدمَة من الفريق الطَّبِيبِيّ لوالدي "سهى"؟ لماذا؟

2 حالة "سهى" تطلّبت تطبيق مبدأين لتجاوز الخطر. في جدول اذكر مكتشف كلِّ مبدأ وخصيَّتين لكلِّ منهما.

الوضعية الإدماجية:

الحساسيات حالات مألوفة تظهر عند بعض الأشخاص في شكل استجابات حادة للعضوية تجاه مولدات ضد من المحيط، ويفترض أنها غير ضارة، وكمثال عنها الربو.

<p>- صعوبة مؤقتة في التنفس. - تقلصات تشنجية للعضلات الملمساء في القصبيات الهوائية. - إفراز زائد للمخاط.</p>		<p>الهستامين وسيط، له دور مرسل كيميائي ينقل المعلومة من عصب إلى آخر.</p>
---	--	--

السند-3-

السند-2-

السند-1-

التعليمات: بالاعتماد على السياق و السندات و مكتسباتك القبليّة، أجب عمّا يلي:

- 1) أ- فسّر أعراض الربو وآلية حدوثه.  
ب- كيف يمكن تشخيص مولد الضدّ المسؤول عنه؟
- 2) اذكر إجراءين وقائيين لتفادي اضطرابات الحساسية عامة والربو خاصة.

Ecole Erradja wa Tafaouk  
ÉCOLE PRIVÉE