

التَّارِيخُ: 2023/12/06
المُدَّة: 1 ساو30د

المَادَّة: التَّرْبِيَةُ الْعِلْمِيَّةُ
المَسْتَوَى: الرَّابِعَةُ ابْتِدَائِي

تصحيح اختبار الفصل الأول

الاسم واللقب:

الوضعية:

السند:

يسكن أحمدُ بِالْقُرْبِ مِنْ مَنْطِقَةٍ تُوْجَدُ فِيهَا مَصَانِعٌ لِلإِسْمَنْتِ وَأَثْنَاءَ لَعِبِهِ هُنَاكَ شَعْرٌ بِضَيْقٍ فِي التَّنْفُسِ وَنُقِلَ إِلَى الْمُسْتَشْفَى، شَرَعَ الطَّيِّبُ بِفَحْصِهِ وَطَلَبَ مِنْهُ أَنْ يَتَنَفَّسَ جَيِّدًا. انطلاقًا مِنَ السَّنَدِ وَمَا دَرَسْتَهُ أَجِبْ عَلَى الْأَسْئَلَةِ التَّالِيَةِ.

(1) فِيمَا تَمَثَّلُ الْحَرَكَةُ التَّنْفُسِيَّةُ:

أ- الشَّهِيْق

ب- الرِّفِير

(2) حَدِّدْ مَسَارُ الْهَوَاءِ فِي الْجِسْمِ:

أثناء الشَّهِيْق يَدْخُلُ الْهَوَاءُ مِنَ الْمَنْخَارِيْنِ إِلَى الرَّغَامِي ثُمَّ إِلَى الْقَصَبَاتِ الْهَوَائِيَّةِ لِيَصِلَ إِلَى الرَّئْتِيْنِ يَسْلُكُ هَوَاءُ الرِّفِيرِ الْإِتْجَاهَ الْمُعَاكِسَ.

(3) شَخَّصَ الطَّيِّبُ مَرَضَ أَحْمَدَ بِمَرَضِ الْحَسَّاسِيَّةِ، اذْكُرْ أَمْرًا أُخْرَى تُصِيبُ الْجِهَازَ التَّنْفُسِيَّ.

أ) الرَّبْو

ب) سِرطَان الرِّئَةِ

ج) الْإِخْتِنَاقُ ، سِرطَان الْحَنْجَرَةِ

(4) وَلِضْمَانِ صِحَّةِ الْجِهَازِ التَّنْفُسِيِّ وَبِالتَّالِي صِحَّةِ الْجِسْمِ يَجِبُ الْإِبْتِعَادُ عَنِ الْمَنَاطِقِ الْمَلُوْثَةِ تَجَنُّبَ التَّدْخِيْنِ أَوْ الْجُلُوسِ فِي أَمَاكِنِ الْمَدْخِنِيْنِ لِتَفَادِيِ أَسْبَابِ الْإِخْتِنَاقِ، كَمَا يَجِبُ مُمَارَسَةُ الرِّيَاضَةِ بِانْتِظَامٍ

وتَهْوِيَةُ الْبَيْتِ وَغُرْفَةِ الدِّرَاسَةِ.

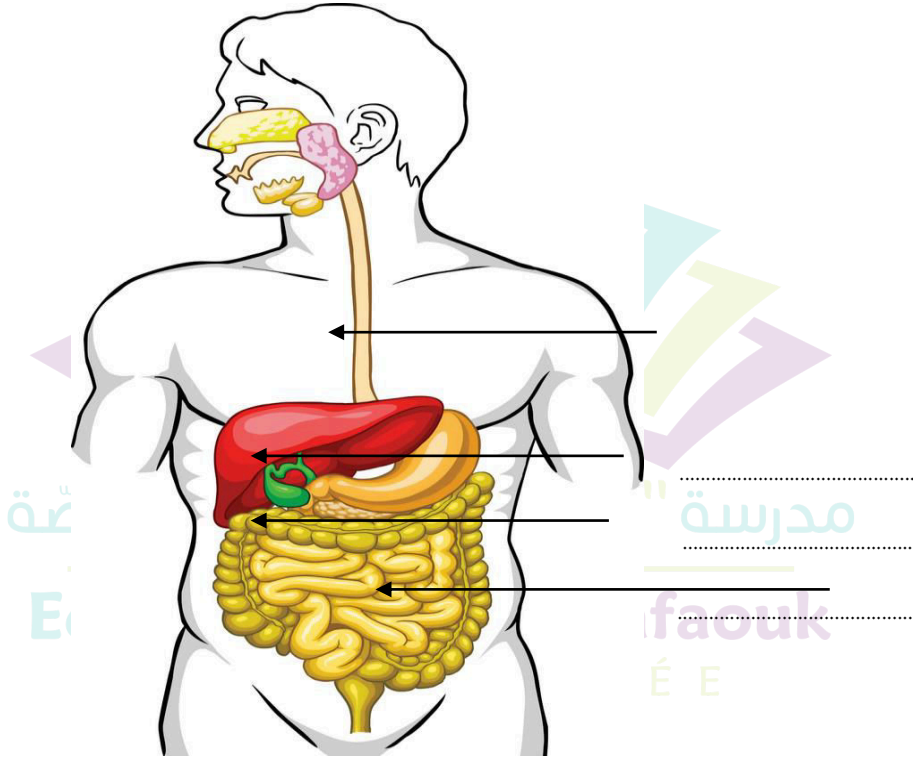
5) وَحَتَّى يَنْعَمَ أَحْمَدُ بِالصِّحَّةِ أَوْصَاهُ الطَّبِيبُ بِتَنَاوُلِ أَغْذِيَةٍ مُتَّوَعَةٍ مُتَّبَعًا الْقَوَاعِدَ الصِّحِّيَّةَ الْغِذَائِيَّةَ

أَذْكَرُ اثْنَيْنِ مِنْهَا:

1) تَفَادِي الْأَكْلِ بَيْنَ الْوَجَبَاتِ

2) غَسْلَ الْيَدَيْنِ قَبْلَ وَبَعْدَ الْأَكْلِ

6) أَكْمِلْ وَضْعَ الْبَيِّنَاتِ عَلَى الرَّسْمِ التَّخْطِيطِيِّ لِلْجِهَازِ الْهَضْمِيِّ



رَّسْمٌ تَخْطِيطِيٌّ لِلْجِهَازِ الْهَضْمِيِّ