

التاريخ: 2023/12/06

المدة: 1 ساعة و30د

المادة: التربية العلمية

المستوى: الرابعة ابتدائي

## اختبار الفصل الأول

الاسم واللقب: .....

السند:

يسكن أحمد بالقرب من منطقة توجد فيها مصانع للإسمنت، وأثناء لعيه هناك شعر بضيق في التنفس، و نقل إلى المستشفى، شرع الطبيب بفحصه وطلب منه أن يتنفس جيّداً.

- انطلاقاً من السند وما درسته أجب عن الأسئلة التالية:

(1) فيما تتمثل الحركة التنفسية:

(أ) .....

(ب) .....

(2) حدّد مسار الهواء في الجسم:

أثناء ..... يدخل الهواء من ..... إلى ..... ثم إلى ..... ليصل

إلى .....

يسلك هواء ..... الاتجاه المعاكس.

(3) شخص الطبيب مريض أحمد بمرض الحساسية، أذكر أمراضاً أخرى تُصيب الجهاز التنفسي.

(أ) .....

(ب) .....

(ج) .....

(4) ولضمان صحة الجهاز التنفسي وبالتالي صحة الجسم، يجب الابتعاد عن المناطق .....

وتجنب ..... أو الجلوس في أماكن ..... لتفادي أسباب الاحتناق، كما يجب ممارسة

و ..... البيت وغرفة الدراسة.

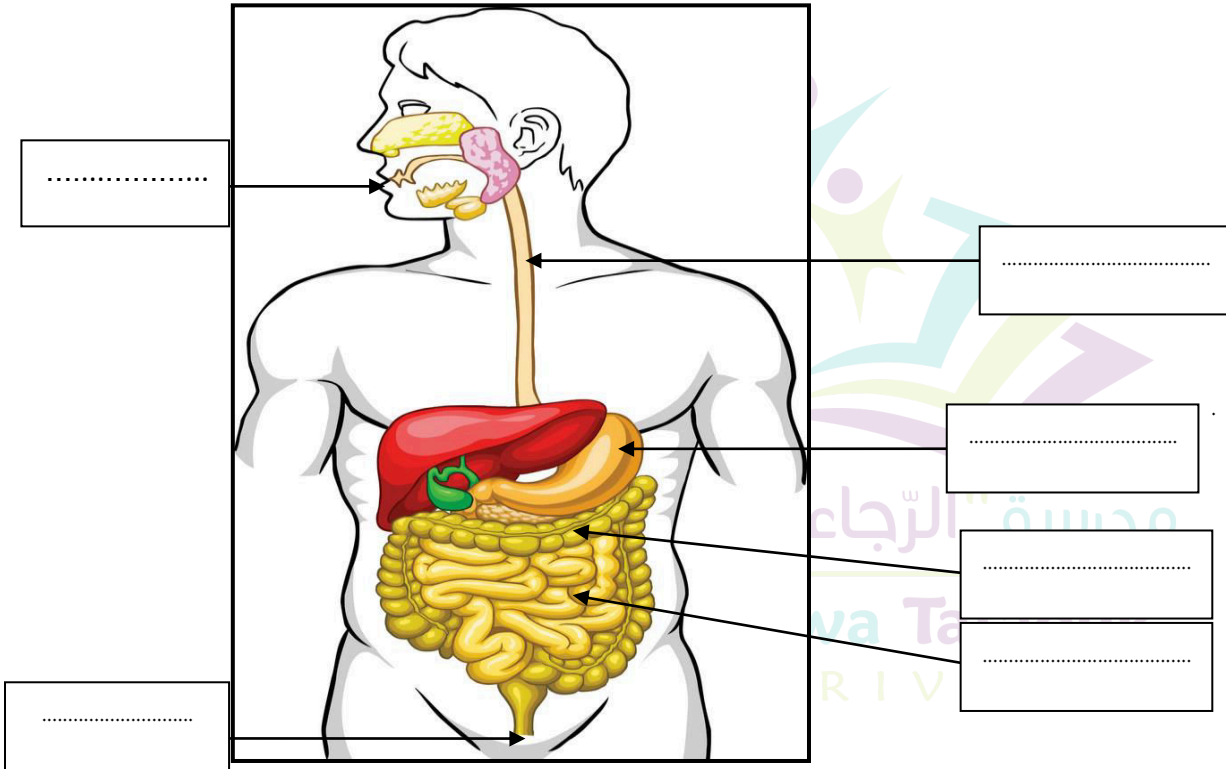
5) وَحَتَّى يَنْعَمَ أَحْمَدُ بِالصِّحَّةِ أَوْصَاهُ الطَّبِيبُ بِتَنَاوُلِ أَغْذِيَةٍ مُتَنَوِّعَةٍ مُتَّبِعًا الْقَوَاعِدَ الصِّحِّيَّةَ الْغِذَائِيَّةَ

أَذْكُرُ اثْنَتَيْنِ مِنْهَا:

.....(1)

.....(2)

6) ضَعِ الْبَيَانَاتِ الْمُنَاسِبَةَ عَلَى الرَّسْمِ التَّخْطِيطِيِّ لِلجِهَازِ الهَضْمِيِّ.



رَسْمٌ تَخْطِيطِيٌّ لِلجِهَازِ الهَضْمِيِّ